

Zawód: **technik informatyk**

Symbol cyfrowy: **312[01]**

Wersja arkusza: **IMX6QT54**

Czas trwania egzaminu: 120 minut

**EGZAMIN  
POTWIERDZAJĄCY KWALIFIKACJE ZAWODOWE  
PRÓBNY STYCZEŃ-CZERWIEC 2013  
ETAP PISEMNY**

**Instrukcja dla zdającego:**

1. Sprawdź czy arkusz egzaminacyjny zawiera odpowiednią ilość stron. Ewentualny brak stron lub inne usterki zgłoś przewodniczącemu zespołu nadzorującego.
2. Do arkusza dołączona jest KARTA ODPOWIEDZI, na której:
  - wpisz symbol cyfrowy zawodu,
  - zamaluj kratkę z oznaczeniem wersji arkusza,
  - wpisz swój numer PESEL,
  - wpisz swoją datę urodzenia,
  - przyklej naklejkę ze swoim numerem PESEL w oznaczonym miejscu na karcie.
3. Arkusz egzaminacyjny składa się z dwóch części. Część I zawiera 50 zadań, część II 20 zadań.
4. Za każde poprawnie rozwiązane zadanie możesz uzyskać 1 punkt.
5. Aby zdać etap pisemny egzaminu musisz uzyskać co najmniej 25 punktów z części I i co najmniej 6 punktów z części II.
6. Czytaj uważnie wszystkie zadania.
7. Rozwiązania zaznaczaj na KARCIE ODPOWIEDZI długopisem lub piórem z czarnym tuszem/atramentem.
8. Do każdego zadania podane są cztery możliwe odpowiedzi: A, B, C, D. Odpowiada im następujący układ krerek na KARCIE ODPOWIEDZI:



9. Tylko jedna odpowiedź jest poprawna.
10. Wybierz właściwą odpowiedź i zamaluj kratkę z odpowiadającą jej literą - np. gdy wybrałeś odpowiedź "A":



11. Staraj się wyraźnie zaznaczać odpowiedzi. Jeżeli się pomylisz i błędnie zaznaczysz odpowiedź, otocz ją kółkiem i zaznacz odpowiedź, którą uważasz za poprawną, np.



12. Po rozwiązaniu testu sprawdź, czy zaznaczyłeś wszystkie odpowiedzi na KARCIE ODPOWIEDZI i wprowadziłeś wszystkie dane, o których mowa w punkcie 2 tej instrukcji.

**Pamiętaj, że oddajesz przewodniczącemu zespołu nadzorującego tylko KARTĘ ODPOWIEDZI.**

**Powodzenia!**

## CZĘŚĆ I

### Zadanie 1.

Firma zajmująca się sprzątaniami musi drukować faktury tekstowe w czterech egzemplarzach jednocześnie, na papierze samokopiującym. Jaką drukarkę powinna wybrać?

- A. Termosublimacyjną.
- B. Iglową.
- C. Laserową.
- D. Atramentową.

### Zadanie 2.

Adres komórki pamięci podano w postaci binarnej 1110001110010100. W systemie szesnastkowym adres zapisuje się w postaci

- A. D281
- B. 493E
- C. 7E92
- D. E394

### Zadanie 3.

Algorytm przedstawiony w postaci listy kroków służy do

*Krok 1: Wczytaj a, b.*

*Krok 2: Jeśli  $a=b$ , wypisz a i zakończ.*

*Krok 3: Jeśli  $a>b$ , zmiennej a przypisz a-b i wróć do kroku 2.*

*Krok 4: Jeśli  $a<b$ , zmiennej b przypisz b-a i wróć do kroku 2.*

[www.EgzaminZawodowy.info](http://www.EgzaminZawodowy.info)

- A. sprawdzenia, która z liczb a i b jest większa.
- B. obliczenia najmniejszej wspólnej wielokrotności liczb a i b.
- C. sprawdzenia, czy liczby a i b są liczbami pierwszymi.
- D. obliczenia największego wspólnego dzielnika liczb a i b.

### Zadanie 4.

Makro arkusza kalkulacyjnego zawiera polecenie ActiveSheet.Unprotect. Wykonanie tego polecenia spowoduje

- A. odwołanie ochrony arkusza.
- B. włączenie ochrony arkusza.
- C. włączenie ochrony skoroszytu.
- D. odwołanie ochrony skoroszytu.

### Zadanie 5.

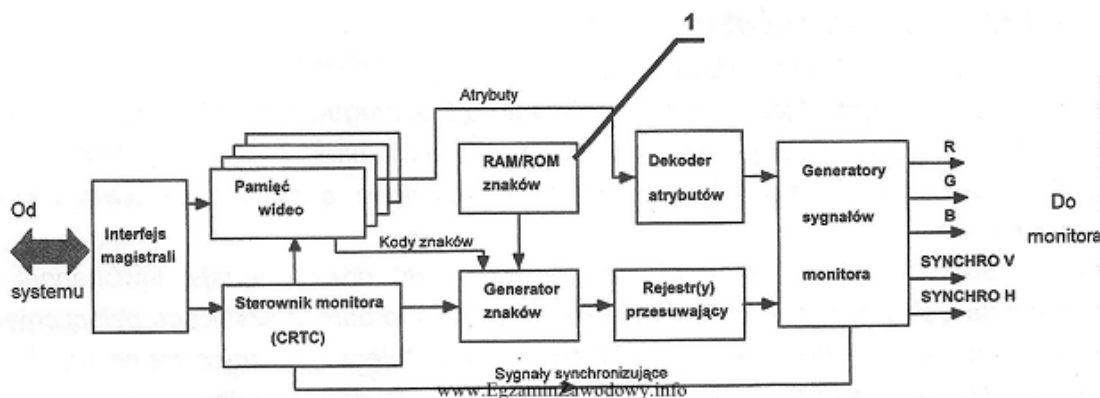
W bazie danych utworzono kwerendę SQL: SELECT nazwisko, imie FROM pracownicy WHERE nr\_ewid>1000 ORDER BY nazwisko. Jakie kolumny będzie ona zawierała i jak będzie posortowana tabela uzyskana w wyniku jej działania?

- A. Kolumny nazwisko i imie osób o określonym nazwisku, posortowane rosnąco według numeru ewidencyjnego.
- B. Kolumnę pracownicy osób o numerze ewidencyjnym większym niż 1000, posortowaną malejąco według nazwisk.
- C. Kolumnę pracownicy osób o określonym nazwisku i imieniu, posortowaną rosnąco według nazwisk.
- D. Kolumny nazwisko i imie osób o numerze ewidencyjnym większym niż 1000, posortowane

rosnąco według nazwisk.

### Zadanie 6.

Element oznaczony numerem 1 na schemacie blokowym karty graficznej



- A. zawiera matrycę znaków trybu tekstowego.
- B. generuje sygnał RGB na wyjście karty graficznej.
- C. zamienia sygnał cyfrowy na sygnał analogowy.
- D. przechowuje dane wyświetlane w trybie graficznym.

### Zadanie 7.

Jednym z zaleceń dotyczących ochrony antywirusowej jest skanowanie całego komputera. Zgodnie z tym zaleceniem komputer należy skanować

- A. tylko wtedy, gdy nie działa w systemie monitor antywirusowy.
- B. jedynie po aktualizacji baz programu antywirusowego.
- C. systematycznie, na przykład raz w tygodniu.
- D. jedynie w sytuacji, gdy podejrzewamy zainfekowanie wirusem.

### Zadanie 8.

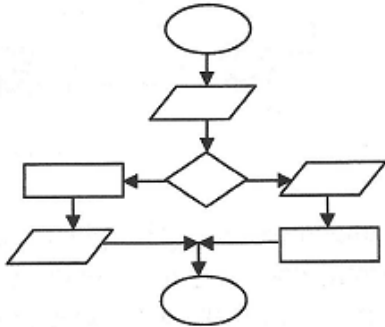
W ramce zamieszczono zawartość jednego z plików systemu operacyjnego MS Windows. Jest to plik

```
[boot loader]
Time out=30
Default=Multi(0)disk(0)rdisk(0)partition(1)WINDOWS
[operating system]
Multi(0)disk(0)rdisk(0)partition(1)WINDOWS="Microsoft Windows XP Home Edition"/
fastdetect/NoExecute=OptOut
```

- A. dziennika, zawierający informacje o zainstalowanych urządzeniach.
- B. tekstowy, zawierający listę zainstalowanych systemów operacyjnych.
- C. wykonywalny, uruchamiający edytor rejestru systemu.
- D. wsadowy, służący do uruchamiania instalatora.

### Zadanie 9.

Ile symboli graficznych bloków obliczeniowych przedstawiono na schemacie blokowym fragmentu programu?



www.EgzaminZawodowy.info

- A. 1
- B. 0
- C. 2
- D. 3

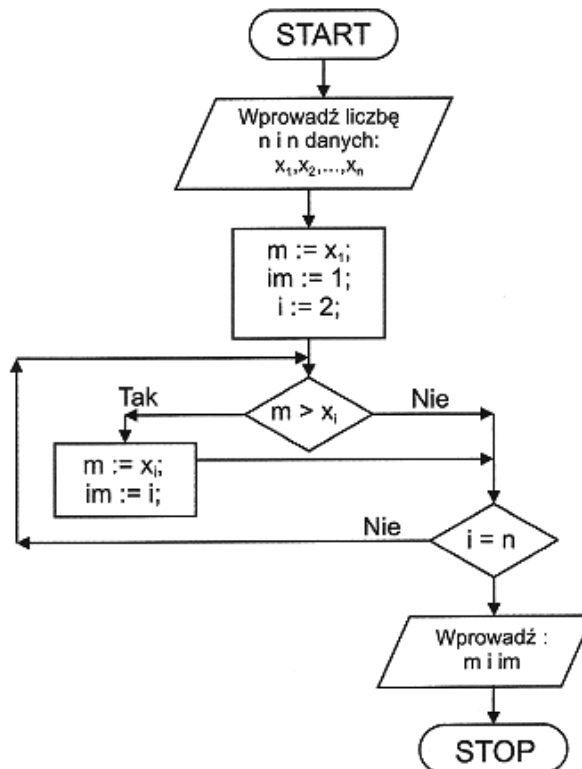
**Zadanie 10.**

Zmienne w oraz f zadeklarowano jako char \*w, t[10];. Wskaż przypisanie adresu tablicy t wskaźnikowi w.

- A. w=t;
- B. t[0]=w;
- C. \*w=t;
- D. w=&t;

**Zadanie 11.**

Schemat blokowy przedstawia algorytm znajdowania (UWAGA: Na egzaminie za to pytanie jest przyznawany 1 punkt, niezależnie od odpowiedzi)



www.EgzaminZawodowy.info

- A. liczby maksymalnej w ciągu nieuporządkowanym.
- B. największego wspólnego dzielnika dwóch liczb.

- C. najmniejszej wspólnej wielokrotności dwóch liczb.
- D. liczby minimalnej w ciągu nieuporządkowanym.

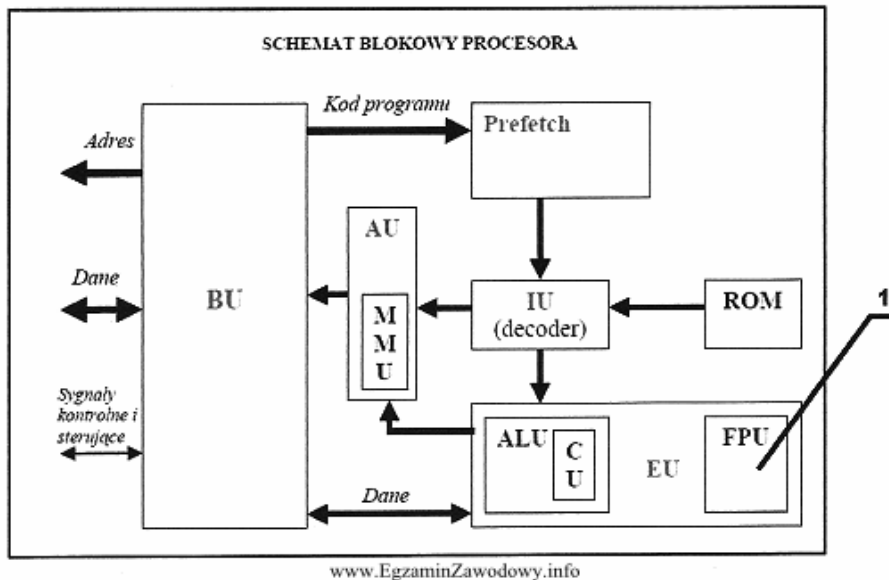
### Zadanie 12.

Program testujący wydajność sprzętu komputerowego to

- A. checkdisk.
- B. exploit.
- C. benchmark.
- D. sniffer.

### Zadanie 13.

Element oznaczony numerem 1 na schemacie blokowym procesora jest odpowiedzialny za



- A. przechowywanie dodatkowych informacji o wykonywanej operacji.
- B. przechowywanie wyniku operacji.
- C. wykonywanie operacji na liczbach zmiennoprzecinkowych.
- D. wykonywanie operacji na blokach danych.

### Zadanie 14.

Protokół internetowy, odpowiedzialny za wysyłanie z programu pocztowego do serwera wiadomości poczty elektronicznej, to

- A. TELNET
- B. SMTP
- C. POP3
- D. IMAP

### Zadanie 15.

Przedstawione parametry katalogowe dotyczą routera posiadającego pamięć masową

## Generator losowych testów zawodowych on-line

[www.testy.egzaminzawodowy.info](http://www.testy.egzaminzawodowy.info)

wersja: IMX6QT54

CPU	AtherosAR7161 680MHz
Memory	32MB DDR SDRAM onboard memory
Boot loader	RouterBOOT
Data storage	64MB onboard NAND memory chip
Ethernet	One 10/100 Mbrt/s Fast Ethernet port with Auto-MDI/X
miniPCI	One MiniPCI Type IIIA/IIIB slot One MiniPCIe slot for 3G modem only (onboard SIM connector)
Wireless	Built in AR2417 802. 11 b/g wireless, 1x MMCX connector
Expansion	One USB 2.0 ports (without powering, needs power adapter, available separately)
Serial port	One DB9 RS232C asynchronous serial port
LEDs	Power, NAND activity, 5 user LEDs
Power options	Power over Ethernet: 10..28V DC (except power over datalines). Power jack: 10..28V DC. Includes voltage monitor
Dimensions	105 mm x 105 mm, Weight: 82 g
Power consumption	Up to 5W with wireless at full activity
Operating System	MikroTik RouterOS v3, Level4 license

[www.EgzaminZawodowy.info](http://www.EgzaminZawodowy.info)

- A. 3 MB
- B. 680 MB
- C. 32 MB
- D. 64 MB

### Zadanie 16.

W ramce umieszczono wyniki badania dysku twardego. Jakie działania należy podjąć po ich analizie, aby poprawić sprawność dysku?

Wolumin (C:)	
Rozmiar woluminu	= 39,06 GB
Rozmiar klastra	= 4 KB
Zajęte miejsce	= 27,48 GB
Wolne miejsce	= 11,58 GB
Procent wolnego miejsca	= 29 %
Fragmentacja woluminu	
Fragmentacja całkowita	= 15 %
Fragmentacja plików	= 31 %
Fragmentacja wolnego miejsca	= 0 %

[www.EgzaminZawodowy.info](http://www.EgzaminZawodowy.info)

- A. Podzielić dysk na partycje.
- B. Sformatować dysk.
- C. Oczyszczyć dysk.
- D. Zdefragmentować dysk.

### Zadanie 17.

Oparzenia powstałe na skutek porażenia prądem elektrycznym należy opatrzyć

- A. suchą watą.
- B. gazą nasączoną środkiem antybakteryjnym.
- C. gazą jałową i suchą.
- D. watą nasączoną spirytusem.

### Zadanie 18.

Na stanowisku serwisowym komputerów do ochrony urządzeń przed ładunkami elektrostatycznymi służy

- A. zasilacz awaryjny.
- B. mata antystatyczna.
- C. osłona ebonitowa.
- D. zabezpieczenie różnicowoprądowe.

### Zadanie 19.

Domyślnie, w systemie Linux, twardy dysk w standardzie SATA oznaczony jest

- A. ida
- B. fda
- C. sda
- D. ide

### Zadanie 20.

Komputer ma pełnić rolę serwera sieci lokalnej, udostępniającego innym komputerom połączenie z Internetem przez podłączenie do gniazda sieci rozległej za pomocą kabla UTP Cat 5e. Obecnie komputer jest jedynie podłączony do switcha sieci lokalnej również kablem UTP Cat 5e, nie posiada innych gniazd 8P8C O jaki element musi być on koniecznie rozbudowany?

- A. O większą pamięć RAM.
- B. O dodatkowy dysk twardy.
- C. O szybszy procesor.
- D. O drugą kartę sieciową.

### Zadanie 21.

Komputer jest najprawdopodobniej zainfekowany boot wirusem. Jakie działanie spowoduje usunięcie wirusa w sposób najmniej inwazyjny dla systemu operacyjnego?

- A. Przeskanowanie programem antywirusowym z bootowalnego nośnika.
- B. Ponowne zainstalowanie systemu operacyjnego.
- C. Uruchomienie systemu w trybie awaryjnym.
- D. Restart systemu.

### Zadanie 22.

W biurze rachunkowym znajduje się w jednym pomieszczeniu sześć komputerów podłączonych do koncentratora kablem UTP Cat 5e. Pracownicy użytkujący te komputery muszą mieć możliwość drukowania bardzo dużej ilości (powyżej 5 tys. stron miesięcznie) dokumentów monochromatycznych. Aby koszty zakupu sprzętu i eksploatacji były jak najniższe należy wybrać

- A. drukarkę atramentową podłączoną do jednego z komputerów i udostępnianą w sieci.
- B. atramentowe urządzenie wielofunkcyjne ze skanerem i faksem.
- C. laserowe drukarki lokalne podłączone do każdego z komputerów.
- D. laserową drukarkę sieciową z portem RJ45.

### Zadanie 23.

Ile maksymalnie dysków twardych można podłączyć bezpośrednio do płyty głównej, której fragment specyfikacji przedstawiono w ramce?

- 4 x DIMM, max. 16GB, DDR2 1200 / 1066 / 800 / 667 MHz, non-ECC, un-buffered memory Dual channel memory architecture
- Five Serial ATA 3.0 Gb/s ports
- Realtek ALC1200, 8-channel High Definition Audio CODEC - Support Jack-Detection, Multi-streaming, Front Panel Jack-Retasking - Coaxial S/PDIF\_OUT ports at back I/O

[www.EgzaminZawodowy.info](http://www.EgzaminZawodowy.info)

- A. 5
- B. 2
- C. 4
- D. 8

### Zadanie 24.

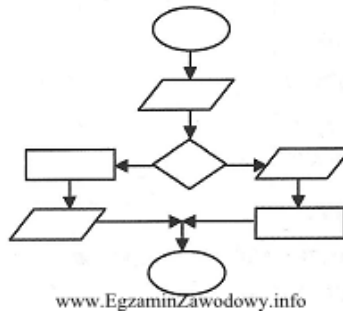
Na zdjęciu przedstawiono złącza karty graficznej. Złącze cyfrowe to



- A. złącze 1 i 2.
- B. wyłącznie złącze 3.
- C. wyłącznie złącze 2.
- D. wyłącznie złącze 1.

### Zadanie 25.

Na schemacie blokowym algorytmu zamieszczono symbol graficzny



- A. dwóch bloków granicznych.
- B. dwóch bloków decyzyjnych.
- C. trzech bloków obliczeniowych.
- D. jednego bloku wejścia/wyjścia.

### Zadanie 26.

Tylda (~) znajdująca się na początku nazwy pliku w systemie Windows XP oznacza, że jest to plik

- A. wykonywalny.
- B. wsadowy.
- C. tymczasowy.
- D. archiwalny.

### Zadanie 27.



Lokalnej podsieci komputerowej nadano adres IP 172.16.10.0/24. Komputer1 ma adres IP 172.16.0.10, komputer2 - 172.16.10.100, a komputer3 - 172.16.255.20. Który z komputerów należy do tej podsieci?

- A. Wszystkie trzy wymienione komputery.
- B. Wyłącznie komputer3 o adresie IP 172.16.255.20
- C. Wyłącznie komputer1 o adresie IP 172.16.0.10
- D. Wyłącznie komputer2 o adresie IP 172.16.10.100

### Zadanie 28.

Główny księgowy musi mieć możliwość odzyskiwania zawartości folderów z kopii zapasowej plików. Do jakiej grupy użytkowników systemu MS Windows XP należy go przydzielić?

- A. Użytkownicy pulpitu zdalnego.
- B. Operatorzy kopii zapasowych.
- C. Operatorzy konfiguracji sieci.
- D. Użytkownicy z ograniczeniami.

### Zadanie 29.

Monitor podczas pracy powinien być tak ustawiony, by nie odbijało się w nim światło naturalne ani sztuczne. Refleksy świetlne, duże różnice pomiędzy jaskrawością pomieszczenia a jasnością ekranu mogą powodować u pracownika przede wszystkim

- A. bóle głowy.
- B. zmęczenie wzroku.
- C. napięcie mięśni.
- D. ogólne rozdrażnienie.

### Zadanie 30.

Które złącze na tylnym panelu komputera oznaczone jest przedstawionym symbolem graficznym?



- A. HDMI
- B. 8P8C
- C. USB
- D. PS/2

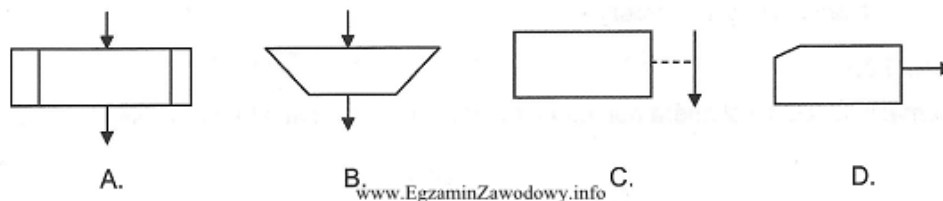
### Zadanie 31.

Jednym z podstawowych wymogów ergonomii jest zapewnienie wystarczającej powierzchni stanowiska pracy. Dla stanowiska pracy przy obsłudze komputera zaleca się na jedno stanowisko co najmniej

- A. po 6 m<sup>2</sup> powierzchni o wysokości 3,30 m
- B. po 1 m<sup>2</sup> powierzchni o wysokości 3,30 m
- C. po 1 m<sup>2</sup> powierzchni o wysokości 2,20 m
- D. po 6 m<sup>2</sup> powierzchni o wysokości 2,20 m

### Zadanie 32.

Który z przedstawionych symboli graficznych oznacza blok komentarza?



- A. B
- B. A
- C. C
- D. D

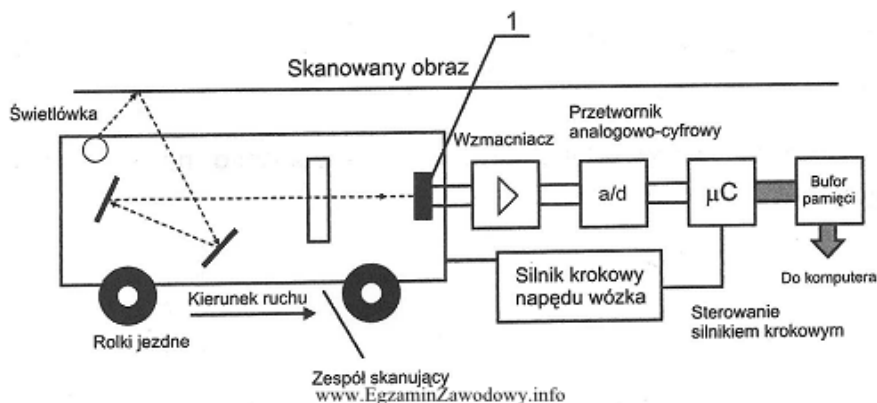
### Zadanie 33.

Do sporządzenia projektu sieci komputerowej dla budynku szkoły najlepiej wykorzystać edytor grafiki wektorowej, którym jest program

- A. MS Excel.
- B. AutoCad.
- C. MS Publisher.
- D. Adobe Photoshop.

### Zadanie 34.

Na schemacie działania skanera numerem 1 oznaczono element, którego zadaniem jest



- A. wzmacnianie sygnału elektrycznego.
- B. zamiana sygnału optycznego na sygnał elektryczny.
- C. wzmacnianie sygnału optycznego.
- D. zamiana sygnału analogowego na sygnał cyfrowy.

### Zadanie 35.

Trzech użytkowników komputera z zainstalowanym systemem operacyjnym Windows XP Pro ma swoje foldery z dokumentami w katalogu głównym dysku C:. Na dysku jest zainstalowany system plików NTFS. Użytkownicy mają założone w systemie konta z ograniczeniami. W jaki sposób należy zabezpieczyć folder każdego z użytkowników, by pozostali nie mogli modyfikować zawartości folderu?

- A. Nie udostępniać dokumentów w zakładce Udostępnianie we właściwościach folderu.
- B. Każdemu z użytkowników zmienić typ konta na konto z ograniczeniami.
- C. Nadać dokumentom atrybut Ukryty we właściwościach folderów.
- D. Przypisać uprawnienia NTFS do modyfikacji folderu tylko właściwemu użytkownikowi.

### Zadanie 36.

Jaką nazwę nosi niepożądane oprogramowanie komputera, instalowane najczęściej bez wiedzy

użytkownika?

- A. Shareware.
- B. Slackware.
- C. Freeware.
- D. Malware.

### Zadanie 37.

Jakie działania w pierwszej kolejności należy podjąć w przypadku pożaru komputera stacjonarnego, podłączonego do sieci elektrycznej?

- A. Powiadomić straż pożarną.
- B. Wyłączyć dopływ prądu.
- C. Uruchomić gaśnicę pianową.
- D. Szybko opuścić pomieszczenie.

### Zadanie 38.

Przesyłanie ruchu sieciowego poprzez router, które wiąże się ze zmianą źródłowych lub docelowych adresów IP, oznacza się skrótem

- A. FTP
- B. IIS
- C. IANA
- D. NAT

### Zadanie 39.

Technika ADSL umożliwia uzyskanie połączenia DSL

- A. o takiej samej szybkości w kierunku od i do abonenta.
- B. z różnymi szybkościami w kierunku od i do abonenta.
- C. za pośrednictwem linii ISDN.
- D. o bardzo dużej szybkości, powyżej 13 Mb/s

### Zadanie 40.

Środkiem ochrony osób użytkujących urządzenia elektryczne w pomieszczeniu jest

- A. izolacja części czynnych narzędzi.
- B. separator galwaniczny odbiorników elektrycznych.
- C. wyłącznik różnicowoprądowy.
- D. transformator obniżający napięcie do wartości bezpiecznej.

### Zadanie 41.

Jakie oprogramowanie, zapobiegające włamaniu do sieci, należy zainstalować na serwerze udostępniającym połączenie z Internetem?

- A. FireWall
- B. DNS
- C. DHCP
- D. Active Directory

### Zadanie 42.

Jakiego typu danych należy użyć w języku C do zadeklarowania zmiennej będącej ilorazem dwóch liczb całkowitych?

- A. char

- B. float
- C. bool
- D. int

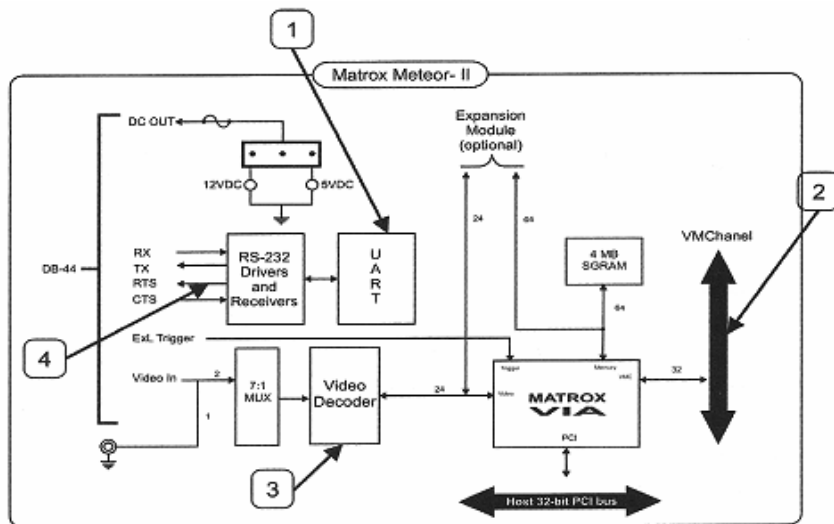
**Zadanie 43.**

Która z wymienionych instrukcji języka C++ powoduje opuszczenie funkcji i w razie potrzeby ustawienie wartości zwracanej?

- A. break
- B. goto
- C. return
- D. continue

**Zadanie 44.**

Który z elementów oznaczonych numerami od 1 do 4, przedstawionych na schemacie blokowym frame grabbera i opisanym we fragmencie dokumentacji technicznej, służy do wymiany danych z innymi urządzeniami przetwarzającymi obraz wideo bez niepotrzebnego obciążania magistrali PCI?



**Matrox Meteor-II.**

Wersja podstawowa pozyskuje kolorowe i monochromatyczne obrazy ze standardowych źródeł analogowego sygnału wideo (kamery lub magnetowidu):

- Composite lub Y/C (S-Video, S-VHS, Hi8),
- RS-170 (640 x 480) / CCIR (768 x 576),
- NTSC (640 x 480) / PAL (768 x 576).

Wszystkie wersje Matrox Meteor-II posiadają interfejs szeregowy RS-232, który umożliwia zdalne programowanie kamery (wzmocnienie, korekcja gamma, tryby pracy kamery itp.), jednostki sterowania ruchem lub przesyłanie i odbieranie danych z programowalnego sterownika PLC.

Wspólnym dla wszystkich wersji Matrox Meteor-II jest drugi interfejs VMChannel dla przesyłania danych z szybkością do 132 MB/s. Dostarcza to bardzo szybkiego połączenia dla transferu obrazów pomiędzy frame grabberem Matrox Meteor-II a innym frame grabberem Matrox np. Matrox Corona lub Matrox Genesis. Transfer danych odbywa się wtedy bez wykorzystywania magistrali PCI.

[www.EgzaminZawodowy.info](http://www.EgzaminZawodowy.info)

- A. 4
- B. 3

- C. 2
- D. 1

### Zadanie 45.

Po wykonaniu przedstawionego fragmentu programu zmienna a będzie miała wartość

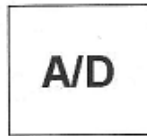
```
int *adr, a=14,  
b=7;  
a+=b;  
adr=&b;  
a=*adr;
```

[www.EgzaminZawodowy.info](http://www.EgzaminZawodowy.info)

- A. 7
- B. 14
- C. 21
- D. "adr"

### Zadanie 46.

Przedstawiony symbol graficzny oznacza



[www.EgzaminZawodowy.info](http://www.EgzaminZawodowy.info)

- A. przetwornik analogowo-cyfrowy.
- B. przetwornik cyfrowo-analogowy.
- C. filtr dolnoprzepustowy.
- D. generator dźwięku.

### Zadanie 47.

Zakres we/wy kontrolera DMA zapisany w postaci heksadecymalnej wynosi 0094-009F, a w systemie dziesiętnym

- A. 2368 - 2544
- B. 148 - 159
- C. 1168 - 3984
- D. 73 - 249

### Zadanie 48.

W języku C++ switch to instrukcja

- A. wyboru.
- B. skoku.
- C. iteracyjna.
- D. warunkowa.

### Zadanie 49.

W ustawieniach protokołu TCP/IP stacji roboczych jest zaznaczona opcja Uzyskaj adres IP automatycznie. Jaka usługa musi być uruchomiona na serwerze, by komputery otrzymały z serwera poprawny adres IP, maskę podsieci i bramę?

- A. DHCP

- B. POP3
- C. WINS
- D. DNS

**Zadanie 50.**

Ile razy zostanie wykonana pętla WHILE po wykonania fragmentu programu?

```
int x=5, y=10;
while ((x!=7) || (y>16))
{
    x++;
    y+=2;
};
```

[www.EgzaminZawodowy.info](http://www.EgzaminZawodowy.info)

- A. 2
- B. 0
- C. 1
- D. 3

# KARTA ODPOWIEDZI

PESEL

--	--	--	--	--	--	--	--	--	--

Nr zad.	Odpowiedzi			
1	A	B	C	D
2	A	B	C	D
3	A	B	C	D
4	A	B	C	D
5	A	B	C	D
6	A	B	C	D
7	A	B	C	D
8	A	B	C	D
9	A	B	C	D
10	A	B	C	D
11	A	B	C	D
12	A	B	C	D
13	A	B	C	D
14	A	B	C	D
15	A	B	C	D
16	A	B	C	D
17	A	B	C	D
18	A	B	C	D
19	A	B	C	D
20	A	B	C	D
21	A	B	C	D
22	A	B	C	D
23	A	B	C	D
24	A	B	C	D
25	A	B	C	D

Nr zad.	Odpowiedzi			
26	A	B	C	D
27	A	B	C	D
28	A	B	C	D
29	A	B	C	D
30	A	B	C	D
31	A	B	C	D
32	A	B	C	D
33	A	B	C	D
34	A	B	C	D
35	A	B	C	D
36	A	B	C	D
37	A	B	C	D
38	A	B	C	D
39	A	B	C	D
40	A	B	C	D
41	A	B	C	D
42	A	B	C	D
43	A	B	C	D
44	A	B	C	D
45	A	B	C	D
46	A	B	C	D
47	A	B	C	D
48	A	B	C	D
49	A	B	C	D
50	A	B	C	D

Miejsce na naklejkę z nr PESEL

Data urodzenia zdającego

dzień		miesiąc		rok			

Nr zad.	Odpowiedzi			
51	A	B	C	D
52	A	B	C	D
53	A	B	C	D
54	A	B	C	D
55	A	B	C	D
56	A	B	C	D
57	A	B	C	D
58	A	B	C	D
59	A	B	C	D
60	A	B	C	D
61	A	B	C	D
62	A	B	C	D
63	A	B	C	D
64	A	B	C	D
65	A	B	C	D
66	A	B	C	D
67	A	B	C	D
68	A	B	C	D
69	A	B	C	D
70	A	B	C	D