

ARKUSZ EGZAMINACYJNY
ETAP PRAKTYCZNY
EGZAMINU POTWIERDZAJĄCEGO KWALIFIKACJE ZAWODOWE
CZERWIEC 2006

Informacje dla zdającego

1. Materiały egzaminacyjne obejmują: ARKUSZ EGZAMINACYJNY z treścią zadania i dokumentacją, zeszyt ze stroną tytułową KARTA PRACY EGZAMINACYJNEJ oraz KARTĘ OCENY.
2. Sprawdź, czy arkusz egzaminacyjny który otrzymałeś, zawiera - stron. Sprawdź, czy pozostałe materiały egzaminacyjne są czytelne i nie zawierają błędnie wydrukowanych stron. Ewentualny brak stron lub inne usterki w materiałach egzaminacyjnych zgłoś przewodniczącemu zespołu nadzorującego etap praktyczny.
3. Na KARCIE PRACY EGZAMINACYJNEJ:
 - wpisz swoją datę urodzenia,
 - wpisz swój numer PESEL.
4. Na KARCIE OCENY:
 - wpisz swoją datę urodzenia,
 - wpisz swój numer PESEL i zakoduj go,
 - wpisz odczytany z arkusza symbol cyfrowy zawodu,
 - zamaluj kratkę z numerem odpowiadającym numerowi zadania odczytanemu z arkusza.
5. Zapoznaj się z treścią zadania egzaminacyjnego, dokumentacją załączoną do zadania, a następnie przystąp do rozwiązywania zadania. Rozwiązanie obejmuje opracowanie projektu realizacji prac określonych w treści zadania.
6. Zadanie rozwiązuje w zeszycie KARTA PRACY EGZAMINACYJNEJ od razu na czysto. Notatki, pomocnicze obliczenia itp., jeżeli nie należą do pracy, obwiedź linią i oznacz słowem BRUDNOPIS. **Zapisy oznaczone BRUDNOPIS nie będą oceniane.**
7. Po rozwiązaniu zadania ponumeruj strony pracy egzaminacyjnej. Numerowanie rozpocznij od strony, na której jest miejsce do zapisania tytułu pracy. Wszystkie materiały, które załączasz do pracy, opisz swoim numerem PESEL w prawym górnym rogu.
8. Na stronie tytułowej zeszytu KARTA PRACY EGZAMINACYJNEJ wpisz liczbę stron swojej pracy i liczbę sztuk załączonych materiałów.
9. Zeszyt KARTA PRACY EGZAMINACYJNEJ i KARTĘ OCENY przekaż zespołowi nadzorującemu etap praktyczny.

Powodzenia!

Zadanie egzaminacyjne

W budynku mieszkalnym, w pomieszczeniu kuchennym usunięto starą posadzkę i planuje się wykonanie nowej z jednobarwnych płytek gresowych o wymiarach 30 cm x 30 cm, wykończonej cokolikiem wysokości 15 cm z tych samych płytek. Płytki będą układane na zaprawie klejącej metodą kombinowaną (tzn. pod kątem 45° do osi drzwi). Po usunięciu starej posadzki uwidoczniły się wyraźne nierówności podłoża betonowego.

Należy przyjąć, że materiały przeznaczone do wykonania posadzki będą składowane w sąsiednim pomieszczeniu.

Opracuj projekt realizacji prac związanych z wykonaniem nowej posadzki.

Projekt realizacji prac powinien zawierać:

1. Tytuł pracy egzaminacyjnej wynikający z treści zadania.
2. Założenia do projektu realizacji prac (dane wynikające z treści zadania i dokumentacji).
3. Wykaz robót związanych z wykonaniem nowej posadzki przedstawiony w kolejności technologicznej, wraz z opisem wymagań dotyczących ich wykonania.
4. Obliczenie ilości poszczególnych robót (przedmiar robót).
5. Obliczenia ilości robocizny, materiałów i sprzętu, z uwzględnieniem rodzaju wykonywanych robót.
6. Zestawienie nakładów rzeczowych robocizny, materiałów i sprzętu dla całości robót.

Do wykonania zadania wykorzystaj:

Rzut pomieszczenia kuchennego w skali 1:50 – Załącznik 1

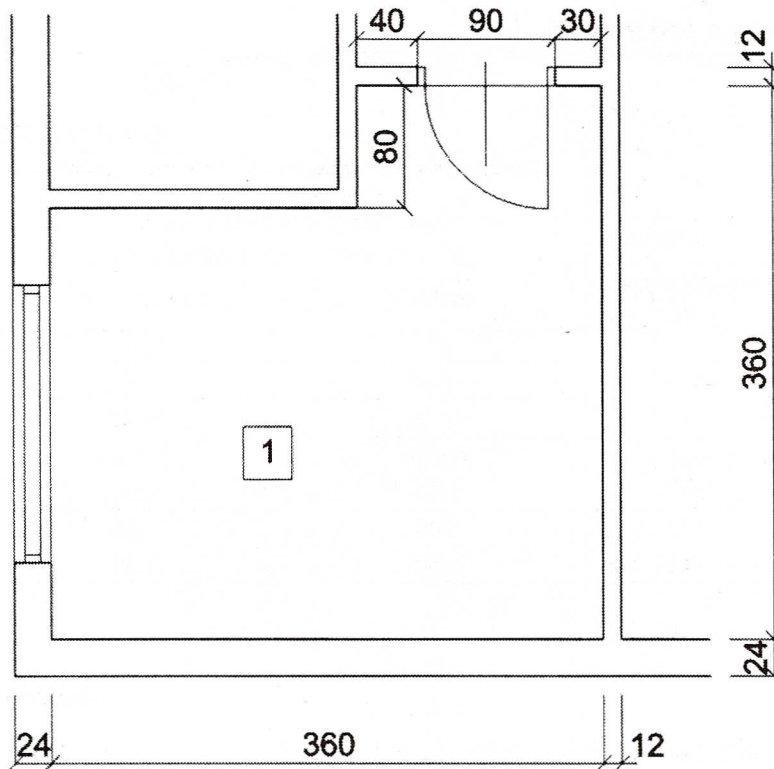
Propozycja tabeli do obliczania ilości robocizny, materiałów i sprzętu dla poszczególnych robót – Załącznik 2

Wyciągi z Katalogu Nakładów Rzeczowych KNR:

- Warstwy wyrównujące i wygładzające pod posadzki – Załącznik 3
- Cokoliki płytkowe z kamieni sztucznych – Załącznik 4
- Posadzki płytkowe z kamieni sztucznych – Załącznik 5

Czas przeznaczony na wykonanie zadania wynosi 180 minut.

Rzut pomieszczenia kuchennego w skali 1:50



Załącznik 2

**Propozycja tabeli do obliczenia ilości robocizny, materiałów i sprzętu
dla poszczególnych robót**

Lp.	Podstawa	Opis i ilość robót budowlanych (przedmiar)	Norma	Obliczenia robocizny, materiałów i sprzętu dla poszczególnych robót	Ilość	Jedn. miary
01	02	03	04	05	06	07

(Uwaga: Tabelę tę możesz wykorzystać ale nie musisz. Możesz ją zmodyfikować albo sporządzić własną)

Wyciąg z Katalogu Nakładów Rzeczowych

Warstwy wyrównujące i wygładzające pod posadzki

Nakłady na 100 m²

(wg NNRNKB 202)

Lp.	Wyszczególnienie		Jednostki miary, oznaczenia		Warstwy wyrównujące i wygładzające z zaprawy samopoziomującej grubości 5 mm wykonywane w pomieszczeniach o powierzchni	
	symbole eto	Rodzaje zawodów, materiałów i maszyn	cyfrowe	literowe	do 8 m ²	powyżej 8 m ²
a	b	c	d	e	01	02
01	391	Betoniarze – grupa II	149	r-g	17,00	14,00
		Razem	149	r-g	17,00	14,00
20	2380458	Zaprawa samopoziomująca	033	kg	815,00	815,00
21		Materiały pomocnicze	147	%	1,50	1,50
70	34312	Wyciąg	148	m-g	1,00	1,00
71	39000	Środek transportowy	148	m-g	1,00	1,00

Załącznik 4

Wyciąg z Katalogu Nakładów Rzeczowych

Cokoliki płytkowe z kamieni sztucznych

Nakłady na 100 m cokolika

(wg KNR 0-12 1119)

Lp.	Wyszczególnienie		Jednostki miary, oznaczenia		Cokoliki z płytek o wymiarach		
	symbole eto	rodzaje zawodów, materiałów i maszyn	cyfrowe	literowe	20 x 20 cm		30 x 30 cm
					Wysokość cokolika		
a	b	c	d	e	10 cm	20 cm	15 cm
01	382	Posadzkarze – grupa II	149	r-g	59,90	49,67	54,11
		Razem			59,90	49,67	54,11
20	2520600	Płytki jednobarwne 20 x 20 cm	050	m ²	10,35	20,60	-
21	2520600	Płytki jednobarwne 30 x 30 cm	050	m ²	-	-	7,50
22	1554299	Zaprawa klejąca	033	kg	52,00	104,00	78,00
22	2380650	Zaprawa spoinująca	033	kg	5,50	11,00	8,25
23	-	Materiały pomocnicze	147	%	1,5	1,5	1,5
70	34312	Wyciąg	148	m-g	0,50	1,22	0,58
71	39000	Środek transportowy	148	m-g	0,19	0,78	0,38

Wyciąg z Katalogu Nakładów Rzeczowych

Posadzki płytkowe z kamieni sztucznych

Nakłady na 100 m²

(wg KNR 0-12 1118)

Lp.	Wyszczególnienie		Jednostki miary, oznaczenia		Posadzki jednobarwne z płytek o wymiarach					
					20 x 20 cm		30 x 30 cm		40 x 40 cm	
	symbole eto	rodzaje zawodów, materiałów i maszyn	cyfrowe	literowe	układane metodą					
zwykłą					kombinowaną	zwykłą	kombinowaną	zwykłą	kombinowaną	
a	b	c	d	e	01	02	03	04	05	06
01	391	Posadzkarze – grupa II	149	r-g	281,52	290,52	247,92	256,92	234,92	243,12
		Razem	149	r-g	281,52	290,52	247,92	256,92	234,92	243,12
20	2520600	Płytki jednobarwne 20 x 20 cm	050	m ²	102,00	102,00	-	-	-	-
21	2520600	Płytki jednobarwne 30 x 30 cm	050	m ²	-	-	102,00	102,00	-	-
22	2520600	Płytki jednobarwne 40 x 40 cm	050	m ²	-	-	-	-	102,00	102,00
22	1554299	Zaprawa klejąca	033	kg	475,00	520,00	475,00	520,00	475,00	520,00
23	2380650	Zaprawa spoinująca	033	kg	55,00	55,00	55,00	55,00	55,00	55,00
24	-	Materiały pomocnicze	147	%	1,5	1,5	1,5	1,5	1,5	1,5
70	34312	Wyciąg	148	m-g	5,80	5,80	5,80	5,80	5,80	5,80
71	39000	Środek transportowy	148	m-g	3,91	3,91	3,91	3,91	3,91	3,91